

Fira de Lleida cancela el salón Mascota'm previsto para marzo por falta de expositores | PÁG.14

INVERSIÓN EN EL TREN DE LA POBLA. Ferrocarrils de la Generalitat aportará este año 5,7 millones de euros para la línea de la Pobla y 1,5 en Espot y Port Ainé | PÁG.17

HOCKEY, COPA DE LA REINA. El equipo femenino del Vila-sana se enfrentará al Cerdanyola | PÁG.27

La **M**aññana www.lamanyana.cat

DIRECTOR: JR RIBÉ

JUEVES 8

FEBRERO 2018

AÑO: LXXX · NÚM: 27.266 · Precio: 1,30€

Rescatan con un helicóptero a siete personas aisladas en una casa rural

PÁG.16

Los Bomberos evacuan al grupo atrapado desde el martes por la intensa nevada en Coll de Nargó



REPARACIÓN DE LAS TORRES ELÉCTRICAS La compañía Endesa ha iniciado la reparación de las conducciones para restituir el suministro interrumpido por el temporal. El material fue trasladado en helicóptero. FOTO: ACN



Asaja critica en Ponts que se restrinjan las nuevas granjas

FOTO: ACN / Medio centenar de granjeros cortó la C-14 con sus tractores para denunciar las limitaciones de la Generalitat por las ZEPA | PÁG.20

La CUP abre la puerta a no investir presidente a Puigdemont

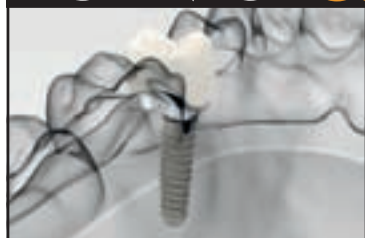
El TC admite a trámite el recurso contra el 155

Dos 'piolines', investigados por las cargas durante el 1-O

CAP AL NOU GOVERN PÁG. 3 - 5

CLÍNICA **CHELA** IMPLANTOLOGÍA

LLEIDA · 973 28 99 99 / VIELHA · 973 64 33 33



Implante Dental
390€

Implantes y dientes fijos en **1 Día**
Expertos en casos Sin Hueso

Máximo nivel profesional
Calidad y garantía



1ª Visita, Radiografía y Estudio GRATIS / Financiación sin intereses

FGC invertirà enguany a la línia de la Pobla 5,7 milions i a Espot i Port Ainé, 1,5

Ticó recorda que ja s'ha encarregat un nou tren per 6 milions i que entrarà en servei el 2019

CARME QUINTANA
@CarmeQuintanaPr
Lleida



El president de Ferrocarrils de la Generalitat de Catalunya (FGC), Enric Ticó, va mantenir ahir a Lleida una trobada amb la premsa on va anunciar inversions per a la línia de tren de la Pobla i per a les estacions d'esquí d'Espot i Port Ainé.

Lleida
CARME QUINTANA

Ferrocarrils de la Generalitat de Catalunya (FGC) preveu invertir durant aquest any a la línia del Tren de la Pobla un total de 5,78 milions d'euros, segons va informar ahir a Lleida el president de l'organisme, Enric Ticó.

Ticó va recordar que al setembre de 2017 el consell d'administració de FGC va aprobar la compra d'un nou tren per prestar servei a la línia (ara n'hi ha dos). La compra està pressupostada en sis milions d'euros i la previsió d'entrada en servei és a finals del 2019.

Ticó va oferir ahir a la ciutat de Lleida un esmorzar informatiu amb periodistes on va fer balanç del servei a la línia Lleida-La Pobla així com dels resultats i projectes per a les estacions de Port Ainé i Espot. A l'acte va estar acompanyat del cap de la línia Lleida-La Pobla, Emili Monsó, i del director de les esmentades estacions, Xavier Bigordà.

En el cas de Port Ainé i Espot Esquí, Ferrocarrils de la Generalitat preveu invertir enguany 1,5 milions d'euros en diferents millores. A Espot li pertoca l'adquisició d'una màquina trepitjaneu i a Port Ainé, la construcció d'un aparcament.

PLA ESTRATÈGIC

Ticó va indicar que Ferrocarrils de la Generalitat està treballant en aquests moments en un pla



FOTO: Selena García / Enric Ticó, al centre, amb el cap de la línia de la Pobla i el director de Port Ainé i Espot

estratègic per a les estacions de Port Ainé i Espot per garantir el futur i continuïtat d'aquests complexos hivernals, tots dos al Pallars Sobirà i actualment propietat de la Generalitat de Catalunya i gestionats per FGC.

El president de FGC va explicar que es vol seguir un model similar al de l'estació de La Molina (La Cerdanya), on al seu entorn hi ha

més de 80 negocis privats regentats per gent de la zona, de manera que a les estacions del Pallars "estem disposats a rebre qui sigui per fer-les créixer".

De totes maneres, va afirmar que la titularitat d'aquests complexos continuaria sent 100% pública de la Generalitat.

En el cas d'Espot va avançar que hi ha la intenció de fer-hi "un

parc lúdic potent", si bé no va voler donar més detalls al respecte fins que no estigui enllestit el pla estratègic.

El màxim responsable de FGC també va manifestar que hi ha la intenció de cedir l'ús d'edificis de la línia de la Pobla en desús, a ajuntaments o entitats, per a què funcionin com a centres de dinamització turística.

Nous horaris al tren per enllaçar millor amb els Avant

El gener d'enguany van entrar en vigor nous horaris a la línia de la Pobla per optimitzar encara més les connexions amb els trens Avant, que enllacen Lleida amb Barcelona. Aquests nous horaris permeten reduir fins a 8 minuts el temps de viatge entre les estacions de la Pobla de Segur i Lleida.



FOTO: T.A / Imatge dels dos trens que presten servei a la línia

La Diputació organitza jornades sobre turisme

La Diputació de Lleida, mitjançant el Patronat de Turisme i amb la finalitat de continuar treballant per millorar la competitivitat del sector turístic lleidatà, ha organitzat dues jornades de formació vinculades precisament amb les noves tecnologies. Les dues sessions estan centrades a desenvolupar estratègies que ajudin a impulsar els webs turístics. El Telecentre-CETAP de la Seu d'Urgell i l'Epicentre de Tremp seran els llocs que acolliran les dues sessions de treball, segons informà ahir la Diputació.

Torrefarrera estrena la nova aplicació mòbil municipal

Ja està en marxa la nova aplicació (app) mòbil de Torrefarrera pensada per ser una eina més de comunicació de l'Ajuntament amb els veïns i veïnes de la localitat. Es tracta d'una aplicació per a telèfons intel·ligents des d'on es pot tenir accés a tota la informació i serveis de la localitat: notícies locals, agenda d'esdeveniments, serveis municipals de recollida de voluminosos, reserva d'espais, ràdio local, obrir incidències i estació meteorològica.

El Consell de l'Urgell contractarà 17 persones

El Consell Comarcal de l'Urgell va iniciar el passat mes de gener el programa Treball i Formació, a partir del qual ha contractat a un total de 17 persones, 10 amb contracte semestral i 7 amb un contracte anual. També es contractarà un tècnic que realitzarà les tasques de coordinació i gestió. Els participants realitzaran dos projectes, un d'adequació i millora dels espais públics de la comarca i l'altre sobre suport en tasques administratives.