



Guide de ressources

Enfance et jeunesse

Pallars Jussà

Fondé par:



Guide de ressources

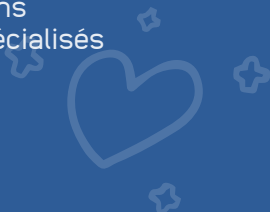
Enfance et jeunesse du Pallars Jussà

Ce document est piloté par le **Tableau sur l'Enfance qui a été créé en 2015** et s'inscrit dans la loi 14/2010 sur des droits et des chances dans l'enfance et l'adolescence. Le tableau sur l'enfance vise à **coordonner, développer et promouvoir le travail en réseau**, notamment dans les domaines de **l'éducation, la santé, la jeunesse, des services sociaux et la sécurité** qui touche des **enfants et jeunes du territoire**.

Le tableau sur l'enfance veut mettre en œuvre des différentes lignes de travail afin de promouvoir la **prévention des situations de risque sociale** et la **manque de protection des enfants et adolescents** du territoire.

1. SANTÉ

- Premiers soins
- Services spécialisés



2. ÉDUCATION

- Services éducatifs
- École maternelle
- École primaire
- École secondaire et études post-obligatoires
- Services spécialisés
- Autres établissements éducatifs

3. SERVICES SOCIAUX

- Services de base
- Services spécialisés



4. LOISIRS ET TEMPS LIBRE

- Bibliothèques municipales
- Des sports
- Camps d'été et d'autres activités de loisirs



5. ORGANISMES SOCIAUX

- Action sociale



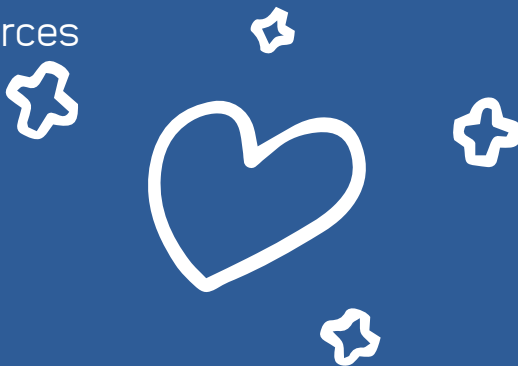
6. SERVICE POLICIER

- Police Locale
- Mossos d'Esquadra
- Guardia Civil



Guide de ressources

1. SANTÉ



Centre de soins d'attention primaire

Premier point d'accès sur site au système de santé publique. C'est l'endroit où il faut aller pour recevoir des soins lorsque vous avez un problème de santé ou lorsque vous voulez prévenir une maladie. Pour cabinets médicaux locaux et d'autres villes contacter le CAP (Centre d'attention primaire) de Tremp ou La Pobla de Segur.

“La meva salut” est un espace numérique personnel qui vous permet d'accéder à vos informations de santé, de vous informer et effectuer les démarches administratives en toute sécurité et confidentialité.

Accédez à votre espace
santé numérique

Accéder

Service d'urgences
24h toute l'année

061

📍 Où dois-je aller?

CAP TREMP

☎ 973 650 110

📍 C/Francesc Macià, 14 (25620) Tremp

🌐 <http://ics.gencat.cat>

CAP LA POBLA DE SEGUR

☎ 973 681 340

📍 C/Esgrases, 2 (25500) La Pobla de Segur

🌐 <http://ics.gencat.cat>





Services spécialisés

CSMIJ

(Centre de santé mentale pour enfants et adolescents) Sant Joan de Déu Terres de Lleida.

C'est un dispositif sanitaire pour les soins de santé mentale des enfants et adolescents.

Ses principaux objectifs sont les suivants : la prévention, le diagnostic et traitement des enfants et adolescents de moins de dix-huit ans atteints de troubles mentaux.

L'équipe de santé mentale de l'enfance et l'adolescence del Pallars est formé par des professionnels de la psychologie, de la psychiatrie, de l'éducation et le travail social, et les soins infirmiers.

CSMA

(Centre de santé mentale des adultes)

La Fondation Catalane pour la Santé Mentale (SMC) favorise l'amélioration de la qualité de vie des personnes ayant des problèmes de santé mentale et de leurs proches, favorisant leur autonomie et leur intégration sociale, et encourager leur développement personnel dans la communauté.

📍 Où dois-je aller?

CAP TREMP

☎ 973 650 110

📍 C/Francesc Macià, 14 (25620) Tremp

🌐 <http://ics.gencat.cat>

HOSPITAL COMARCAL del PALLARS

☎ 973 652 255

📍 C/Pau Casals, 5 (25620) Tremp

🌐 <http://ics.gencat.cat>





Services spécialisés

SRC

(Service de réadaptation communautaire)

C'est un espace thérapeutique et relationnel pour Ceux qui sont atteints de troubles mentaux graves. Situé dans le milieu communautaire avec une équipe interdisciplinaire qui se coordonne avec des référents des réseaux de santé mentale et communautaire. À partir de 18 ans, pour dérivation.

CAS

(Centre de soins et de suivi aux toxicomanies)

Réseau public consacré au traitement, la prévention et la réhabilitation des dépendances. Il fonctionne comme un centre de traitement des addictions et il agit en tant que Communauté thérapeutique.

📍 Où dois-je aller?

SRC TREMP

☎ 608 066 168

📍 Rambla Dr. Pearson, 12
(25620) Tremp

✉ srctremp@gss.cat

CAS

☎ 973 652 255

📍 C/Pau Casals, 5 (25620) Tremp



Services spécialisés

ASSIR

(Soins de santé sexuelle et reproductive)

Contrôle et suivi de la grossesse.
L'éducation maternelle. Soins
puerpéraux. Soins post-partum.
Planification et Orientation familiale.
Soins gynécologiques. Soins à la
ménopause. Vous pouvez trouver ce
service au CAP de Tremp, au CAP de La
Pobla de Segur et à l'hôpital régional du
Pallars, où il faut un rendez-vous auprès
d'un des CAP.

📍 Où dois-je aller?

HOSPITAL COMARCAL del PALLARS

☎ 973 652 255

📍 C/Pau Casals, 5 (25620) Tremp

🌐 <http://ics.gencat.cat>

CAP TREMP

☎ 973 650 110 / 973 654 949

📍 C/Francesc Macià, 14 (25620) Tremp

🌐 <http://ics.gencat.cat>

CAP LA POBLA DE SEGUR

☎ 973 681 323

📍 C/Esgrases, 2 (25500) La Pobla de Segur

🌐 <http://ics.gencat.cat>

Guide de ressources

2. ÉDUCATION



SERVICES ÉDUCATIFS

Les Services éducatifs du Département d'Éducation offrent un soutien et des conseils dans les centres éducatifs publics et privées pour les niveaux éducatifs non universitaires.

Il dispose d'une équipe multi-professionnelle formé par des centres de ressources pédagogiques (CRP), les équipes consultatives et de l'orientation psychopédagogique (EAP) et les équipes consultatives linguistiques et de cohésion sociale (ELIC). Il est accessible pour dérivation ou à travers de votre établissement éducatif.

📍 Où dois-je aller?

CRP Pallars Jussà, EAP i ELIC Pallars

☎ 973 654 834 / 634 771 726

📍 Av. Bisbe Iglesias, 5 (25620) Tremp

✉ crp-pallarsjussa@xtec.cat



École MATERNELLE de 0 à 3 ans

Escola Bressol AESO

☎ 973 664 072

📍 Pl. del Portal 26, (25650) Isona

✉ c5001886@xtec.cat

✉ AFA: aesoampa@gmail.com

🌐 <http://www.xtec.cat/centres/c5001886>

Escola Bressol Col. Maria immaculada

☎ 973 650 235

📍 C/Hospital, 16-18 (25620) Tremp

✉ c5004802@xtec.cat

✉ AFA: ampamariaimmaculada@hotmail.es

🌐 <http://www.tremp.colegiosclaretianas.org/>

Escola Bressol Els Minairons

☎ 973 652 690

📍 C/Montsec s/n, (25620) Tremp

✉ c5007712@xtec.cat

✉ AFA: ampaminairons@gmail.com

🌐 <https://escolabressolelsminairons.wordpress.com/>



École MATERNELLE de 0 à 3 ans

Escola Bressol La Vall Fosca

☎ 973 663 014

📍 C/ de la Murriera 5, (25110) La Plana de Mont-Ros

✉ c5008765@xtec.cat

✉ AFA: ampavallfosca@gmail.com

🌐 <https://agora.xtec.cat/zerpallarsjussa/>

Escola Bressol Municipal L'Estel

📍 Av. Espanya, 7 (25620) Tremp

✉ c5006847@xtec.cat

✉ ampaesteltremp@gmail.com

Escola Bressol Municipal La Pobla de Segur

☎ 619 579 866

📍 C/Doctor Durany, 2 (25550) La Pobla de Segur

✉ c5009976@xtec.cat

✉ AFA: ampiebpobla@gmail.com

🌐 <http://ebmlapobladesegur.blogspot.com.es/>

École PRIMAIRE de 3 à 12 ans

Escola AESO

☎ 973 664 072

📍 Plaça del portal, 26 (25650) Isona

✉ c5001886@xtec.cat

✉ AFA: aesoampa@gmail.com

🌐 <http://www.xtec.cat/centres/c5001886/>

Escola Els Raiers

☎ 973 650 235

📍 C/ Indústria, s/n (25500) La Pobla de Segur

✉ c5003688@xtec.cat

✉ AFA: ampa.elsraiers@gmail.com

🌐 <https://agora.xtec.cat/ceipelsraiers/>

Escola Espluga de Serra

☎ 973 252 403

📍 C/Escoles s/n (25620) Tremp

✉ c5006549@xtec.cat

École PRIMAIRE de 3 à 12 ans

Escola La Vall Fosca

☎ 973 663 014

📍 C/de Murriera, 5 (25510) La Plana de Mont-ros

✉ c5008765@xtec.cat

✉ AFA: ampavallfosca@gmail.com

🌐 <https://agora.xtec.cat/zerpallarsjussa/>

Escola Salàs de Pallars

☎ 973 676 274

📍 C/ Escoles, 2 (25693) Salàs de Pallars

✉ AFA: afaescoladesalasdepallars@gmail.com

🌐 <https://agora.xtec.cat/zerpallarsjussa/>

Escola Valldeflors

☎ 973 652 775

📍 C/ Tarragona, 37 (25620) Tremp

✉ c5004772@xtec.cat

✉ AFA: afavalldeflors@gmail.com

🌐 <http://agora.xtec.cat/ceipvalldeflors/>

École PRIMAIRE de 3 à 12 ans

Col·legi Maria Immaculada

☎ 973 650 235

📍 C/Hospital, 16 - 18 (25620) Tremp

✉ info@tremp.colegiosclaretianas.org

✉ AFA: ampamariaimmaculada@hotmail.es

🌐 <http://www.tremp.colegiosclaretianas.org/>

École SECONDAIRE et études POST-OBLIGATOIRES

Col·legi Maria Immaculada

☎ 973 650 235

📍 C/Hospital (25620) Tremp

✉ info@tremp.colegiosclaretianas.org

✉ AFA: ampamariaimmaculada@hotmail.es

🌐 <http://www.tremp.colegiosclaretianas.org/>

ICEMP (Institut Centre d'Esports de Muntanya del Pallars)

☎ 973 681 590

📍 Plaça de les Pobles, s/n (25500) La Pobla de Segur

✉ c5010361@xtec.cat

🌐 <http://icempallars.net>

École SECONDAIRE et études POST-OBLIGATOIRES

Institut La Pobla de Segur

☎ 973 680 200

📍 Av. Catalunya, 22 (25500) La Pobla de Segur

✉ c5008352@xtec.cat

✉ AFA: afa@insitutpobladesegur.net

🌐 <https://institutpobladesegur.net/>

Institut Tremp

☎ 973 650 836

📍 C/ Bisbe iglesias, 5 (25620) Tremp

✉ c5006288@xtec.cat

🌐 <http://iestremp.cat/>



AFA (Association des Familles et des Étudiants):

C'est l'association de familles et des élèves d'un même établissement éducatif et leurs principales fonctions sont de promouvoir le rapport et la coordination entre les familles et le personnel enseignant.

Services spécialisés

UEC (Unitat Escolarització Compartida) Pai2Pallars

☎ 973 650 133 / 636 762 487

✉ uec.pallars@gmail.com

Autres établissements éducatifs

Escola Folk del Pirineu a la Pobla de Segur

☎ 973 384 182

📍 Sala Municipal Anna Maria Janer, (25500) La Pobla de Segur

✉ escolafolkdelpirineu@tradicionarius.cat

🌐 <https://escolafolkdelpirineu.tradicionarius.cat/>

Escola Municipal de música de Tremp

☎ 973 651 061 / 680 974 323

📍 C/ Alcalde Josep Rosell, 8 (25620) Tremp

✉ emusica@tremp.cat / c5008455@xtec.cat

🌐 <https://n9.cl/9apsr>

Autres établissements éducatifs

CFA Tremp (Centre de Formació d'Adults Tremp)

☎ 973 652 066 - 634 771 713

📍 Pg. Conca de Tremp 5 (25620) Tremp

✉ c5008984@xtec.cat

🌐 <http://agora.xtec.cat/cfa-tremp/>

CPNL (Consorti per a la Normalització Lingüística)

☎ 973 650 187

📍 C/Soldevila, 18 (25620) Tremp

✉ pallarsjussa@cpnl.cat

Escola Agrària del Pallars

☎ 973 650 179

📍 Crta. C-13 s/n km. 83 (25630) Talarn

✉ aecapal.daam@gencat.cat

🌐 <https://agora.xtec.cat/ecapallars/>

Escola Oficial d'Idiomes de Lleida

Centre públic delegat ubicat a Tremp

☎ 973 224 321

📍 (IES Tremp) C/Bisbe iglesias, 5 (25620) Tremp

✉ administracioei@eoilleida.cat

Guide de ressources

3. SERVICES SOCIAUX



Services de base

Ils constituent le point d'accès immédiat au Système Catalan de Services Sociaux, ce sont les niveaux le plus proches de l'utilisateur et des domaines familial et social. C'est un service gratuit proposé par le Conseil Départemental.

Service d'intervention socio-éducative

Celui-ci procure un accompagnement socio-éducatif pour tous les enfants et adolescents et leurs familles en situation de vulnérabilité. Destiné aux enfants et adolescents de 0 à 18 ans, référés par les Services Sociaux.

📍 Où dois-je aller?

SBAS

Consell Comarcal del Pallars Jussà

☎ 973 650 187

📍 C/ Soldevila, 18, (25620) Tremp

✉ serveissocials@pallarsjussa.cat

SIS

Consell Comarcal del Pallars Jussà

☎ 973 650 187

📍 C/ Soldevila, 18, (25620) Tremp

✉ sis@pallarsjussa.cat



Services spécialisés

Équipes d'Attention à l'enfance et adolescence

Ce sont des équipes pluridisciplinaires qui ont le but d'orienter, de diagnostiquer, d'évaluer, d'intervenir, de traiter et de faire suivi des enfants et des adolescents en situation de risque grave ou en détresse.

Service d'intégration dans les familles élargies

C'est un équipe spécialisée qui soutient le placement en famille d'accueil par leur propre famille élargie, d'enfants et d'adolescents protégés (ou sous tutelle). L'objectif prioritaire est de réaliser le suivi des foyers d'accueil, ainsi accompagner les familles afin qu'ils puissent assumer les meilleures conditions pour la prise en charge de ceux-ci.

📍 Où dois-je aller?

EAIA

Consell Comarcal del Pallars Jussà

☎ 973 650 187

📍 C/Soldevila, 18, (25620) Tremp

✉ eaia@pallarsjussa.cat

SIFE

Consell Comarcal del Pallars Jussà

☎ 973 650 187

📍 C/Soldevila, 18, (25620) Tremp

✉ sife@pallarsjussa.cat



Services spécialisés

Centre de développement de la petite enfance et attention précoce

L'attention précoce est l'ensemble des actions dans le domaine de la prévention, de la détection, du diagnostic et de l'intervention thérapeutique. C'est un service gratuit, destiné aux enfants de 0 à 6 ans. Vous pouvez y accéder à votre demande ou par référencement des professionnels.

Service d'information et attention aux femmes

Il s'agit d'un service spécifique destiné aux femmes. S'offre de l'information, l'orientation et le conseil et fournit des ressources psychologiques, juridiques et sociales. Ils travaillent la prévention et l'attention à la violence sexiste.

📍 Où dois-je aller?

CDIAP

Consell Comarcal del Pallars Jussà

☎ 973 982 480

📍 Plaça Capdevila, 22 baix
(25620) Tremp

✉ cdiap@pallarsjussa.cat

SIAD

Consell Comarcal del Pallars Jussà

☎ 973 650 187

📍 C/ Soldevila, 18, (25620) Tremp

✉ siad@pallarsjussa.cat



Services spécialisés

Service des soins complets aux personnes LGBTI+

Fournit un soutien, des conseils, informations et conseils à toutes les personnes du collectif qui en ont besoin. Ce service traite des cas éventuels de discrimination fondées sur l'orientation sexuelle, l'identité de genre ou l'expression de genre, et que en même temps est destinée à donner des réponses à des demandes spécifiques sur les différents besoins des personnes LGBTI+ et leurs familles.

Service d'intervention spécialisé

Service itinérant accessible par dérivation. Il offre des informations, des soins et rétablissement aux femmes qui ont été ou sont dans des processus de violence sexiste, ainsi que leurs fils et filles en charge. Aussi ce service enrichit les programmes spécifiques et globaux de prévention, d'assistance et de réparation.

📍 Où dois-je aller?

SAI

Consell Comarcal del Pallars Jussà

☎ 973 654 818

📍 C/Peresall 3, Casal Manyanet
(25620) Tremp

✉ sai@pallarsjussa.cat

SIE Alt Pirineu i Aran

☎ 973 361 331

✉ bustia.siealtpirineuaran@gencat.cat

🌐 <https://igualtat.gencat.cat>



Services spécialisés

Bureau de la jeunesse du Pallars Jussà

Vous pouvez trouver des informations sur les projets et propres services ainsi que d'autres ressources et des informations d'intérêt. Vous pouvez également trouver des informations sur les bourses et des outils en matière d'emploi.

Dynamisante civique pour émancipation des jeunes

Elle accompagne et sert aux jeunes de 18 à 25 ans en situation de vulnérabilité dans le processus qui implique l'émancipation. Ce service est lié à d'autres ressources de la région en fonction des besoins des jeunes: logement, santé, domaine judiciaire, formation, emploi, loisirs et récréation.

📍 Où dois-je aller?

Oficina Jove

☎ 973 654 818

📍 C/Peresall 3, Casal Manyanet
(25620) Tremp

✉ joventut@pallarsjussa.cat

Dinamitzadora civica

☎ 973 653 279

📍 C/Pau Casals, 14 (25620) Tremp

✉ dinamitzadoracivica@pallarsjussa.cat



Services spécialisés

Service de l'immigration

Il s'adresse aux étrangers de la région pour les renseigner sur les procédures de régularisation ou redirection vers d'autres prestations ou services. Se réalisent programmes d'accueil et d'intégration.

Bureau local du logement

Un espace de service gratuit pour la citoyenneté où on centralise tous les services qu'offre la Generalitat en matière de logement (Aides au loyer, Prestations économiques d'urgence spéciale, inscription au registre des demandeurs de protection officielle...).

📍 Où dois-je aller?

Servicio de inmigración

Consell Comarcal del Pallars Jussà

☎ 973 650 187

📍 C/ Soldevila, 18, (25620) Tremp

✉ immigracio@pallarsjussa.cat

Oficina Local de Vivienda

Consell Comarcal del Pallars Jussà

☎ 973 650 187

📍 C/ Soldevila, 18, (25620) Tremp

✉ oficinahabitatge@pallarsjussa.cat

Guide de ressources

4. LOISIRS ET TEMPS LIBRE



Bibliothèques Municipales

Biblioteca La Pobla de Segur

☎ 696 450 214

📍 Av. Catalunya, 2, 1r 2a (25500) La Pobla de Segur

✉ biblioteca@lapobladesegur.cat

Biblioteca Maria Barbal

☎ 973 653 461 / WhatsApp: 669 403 247

📍 Plaça de Catalunya, 6, (25620) Tremp

✉ biblioteca@tremp.cat



Bibliothèques Municipales

Bibliobús Pere Quart

☎ 647 333 338

✉ bibliobusquart.cultura@gencat.cat

🌐 shorturl.at/bJMRU

Ludoteca de Tremp

☎ 973 65 20 41

📍 Passeig de la Conca de Tremp, 5
(Edifici el Cub) 25620 Tremp

✉ ludo.tremp@gencat.cat

✿ Vous pouvez trouver le service Bibliobús Pere Quart dans les villages suivantes, veuillez vous renseigner des horaires d'ouverture: Isona, Salas de Pallars, Talarn, La Torre de Capdella, La Plana de Mont-ros et La Pobleta de Bellveí.



Des sports

Regidoria Esports La Pobla de Segur

Pavelló Municipal d'esports

☎ 973 680 644

📍 C/ La Font, s/n (25500) La Pobla de Segur

✉ esports@lapobladesegur.cat/

Regidoria Esports Tremp

☎ 973 651 379

📍 Pavelló Juncar. Ap. correus, 40 (25620) Tremp

🌐 <http://www.tremp.cat/esports>

Consell Esportiu Pallars Jussà

☎ 973 651 472

📍 C/ del Magistral Saura, 16, (25620) Tremp

✉ cepjussa@pallars.com

🌐 <https://www.cepallarsjussa.cat/>



Camps d'été et d'autres activités de loisirs

Plus d'informations:

Si vous souhaitez plus d'informations sur les activités estivales, les loisirs et associations ou organismes vous pouvez contacter la Mairie de chaque commune ou le bureau de la jeunesse du Pallars Jussà.

Oficina Jove

☎ 973 654 818

📍 C/Peresall 3, Casal Manyanet
(25620) Tremp

✉ joventut@pallarsjussa.cat



Guide de ressources

5. ENTITÉS SOCIALES



Alba Jussà SCCL

Coopérative qui offre des services aux enfants, jeunes et personnes âgées du Pallars Jussà i Sobirà avec une attention particulière aux personnes handicapés et/ou vivant avec un trouble mental.

📍 Où dois-je aller?

Alba Jussà SCCL

☎ 973 650 47 / 687 697 080

📍 C/ Pau Casals 1, (25620) Tremp

✉ albajussa@aalba.cat

🌐 www.albajussa.cat



Entités sociales

ACTUA, Initiative sociale coopérative

Organisation qui met au centre les personnes, qui conçoit et gère des projets pour le développement d'opportunités avec personnes et groupes sociaux. Ils ont des équipes de professionnels et de bénévoles qui apportent un engagement social et coopératif.

Asociación Reintegra

C'est un organisme proche qui aide à réaliser des changements et des améliorations dans les groupes socialement vulnérables. Ils travaillent pour apporter des améliorations non seulement sur le domaine de travail, mais plutôt ils accompagnent et guident les personnes dans des aspects essentiels tels que la vie, la famille, les relations entre parents et les développement de l'autonomie personnelle et subjective.

📍 Où dois-je aller?

Cooperativa ACTUA

✉ actua@actua.coop

🌐 <https://actua.coop/contacte/>

Associació Reintegra

☎ 655 128 555

📍 C/Montllobar, 22 (25620) Tremp

✉ reintegra@reintegralleida.org

🌐 <http://reintegralleida.org/>



Entités sociales

Cáritas

Caritas Diocesana d'Urgell est l'organisation officielle de l'Église catholique pour promouvoir l'action caritative dans le diocèse de l'évêché d'Urgell. Elle effectue un service désintéressé, libre, gratuit et responsable au profit de la communauté.

Cruz Roja

Elle a été fondée pour protéger la vie humaine et la santé, pour garantir le respect de tous les êtres humains et de prévenir et d'atténuer la souffrance humaine, sans aucune sorte de discrimination fondée sur la nationalité, race, genre, croyances religieuses, classe social o opinions politiques.

📍 Où dois-je aller?

Cáritas

☎ 973 351 266

📍 C/ del Forn 39, 25620 Tremp

✉ azamora.cdurgell@caritas.es

Cruz Roja

☎ 973 652 954 / 696 831 675

📍 C/ Respiri, 1, (25620) Tremp

✉ pallarsjussa@creuroja.org

🌐 <https://www2.cruzroja.es/>



Entités sociales

Projecto Hombre

Projecte Home Catalunya a pour mission promouvoir l'autonomie et la dignité des personnes, travaillant collectivement pour la prévention et le traitement des toxicomanies et la réinsertion sociale à Catalogne.

📍 Où dois-je aller?

Projecto Hombre

☎ 695 807 908

📍 Plaça Catalunya, 6
(25620) Tremp



Guide de ressources

6. SERVICE POLICIER



Police Locale

Service d'urgences
24h toute l'année

112

Policía Local Tremp

☎ 973 650 005

📍 Plaça de la Creu, 1 (25620) Tremp

Policía Local La Pobla de Segur

☎ 973 680 038

📍 Av. Verdaguer, 35,
(25500) La Pobla de Segur

6. SERVICE POLICIER



Mossos d'Esquadra - Tremp

☎ 973 658 800 / Emergències 112

📍 Passeig Pompeu Fabra, 20,
(25620) Tremp

Guardia Civil - La Pobla de Segur

☎ 973 660 128

📍 Av. De l'Estació, 1
(25500) La Pobla de Segur

Guardia Civil - Tremp

📍 C/ Mont Rebej, 26
(25620) Tremp



Guide de ressources

AUTRES TÉLÉPHONES D'INTÉRÊT

Urgences

Numéros d'appel d'urgence gratuits, permanents et confidentiels tout au long de l'année.

Emergencias

☎ 112

Réponses d'enfance

☎ 116 111

Violence sexiste

☎ 900 900 120

SOC

Service de l'Emploi de Catalogne (Trempe)

☎ 973 65 07 65

📍 C/ de Seix i Faya, 41,
(25620) Tremp

✉ otg_tremp.soc@gencat.cat

Guide de ressources

AUTRES TÉLÉPHONES D'INTÉRÊT

Mairies de la région

Mairie Abella de la Conca

☎ 973 664 198

🌐 <http://abellaconca.ddl.net/>

Mairie Conca de Dalt

☎ 973 680 092

🌐 <http://concadalt.ddl.net>

Mairie Castell de Mur

☎ 973 651 795

🌐 <http://www.castellmur.cat>

Mairie Gavet de la Conca

☎ 973 650 217

🌐 <http://gavet.ddl.net>

Mairie Isona i Conca Dellà

☎ 973 664 008

🌐 <http://www.isona.cat>

Guide de ressources

AUTRES TÉLÉPHONES D'INTÉRÊT

Mairies de la région

Mairie La Pobla de Segur

☎ 973 680 038

🌐 <http://www.pobladesegur.cat>

Mairie La Torre de Capdella

☎ 973 663 001

🌐 <http://www.torredecapdella.org>

Mairie Llimiana

☎ 973 650 773

🌐 <http://llimiana.ddl.net>

Mairie Salàs de Pallars

☎ 973 676 003

🌐 <http://salas.ddl.net>

Mairie Sant Esteve de la Sarga

☎ 973 653 377

🌐 <http://santesteve.ddl.net>



Guide de ressources

AUTRES TÉLÉPHONES D'INTÉRÊT

Mairies de la région

Mairie Sarroca de Bellera

☎ 973 661 701

🌐 <http://sarrocabellera.ddl.net>

Mairie Senterada

☎ 973 661 762

🌐 <http://www.senterada.cat>

Mairie Talarn

☎ 973 650 812

🌐 <http://www.talarn.cat>

Mairie Tremp

☎ 973 650 005

🌐 <http://www.ajuntamentdetremp.cat>

Guide préparé pour les participants
de la Table d'Enfance et Adolescence du Pallars Jussà



Consell Comarcal
PALLARS JUSSÀ
Drets socials



Generalitat de Catalunya
Departament d'Educació

/Salut

mossos d'esquadra



SJD

Sant Joan de Déu
Terres de Lleida