

El corder del Pallars es promociona a Terrassa

Gràcies a un acord d'intercanvi i coneixement entre l'Institut Cavall Bernat i el programa Al teu gust, aliments del Pallars de l'Ajuntament de Tremp, el 8 de maig, l'Institut Cavall Bernat va donar el tret de sortida a una setmana dedicada al coneixement i la promoció del corder del Pallars.

Amb l'objectiu de conèixer noves elaboracions i plats de carn de corder, l'alumnat de l'Institut Cavall Bernat va participar en una sessió d'especejament i cuina del corder a càrrec de professionals del Pallars.

## La Seu d'Urgell inicia el Pla de Transició al Treball

Del 13 al 24 de maig es podran presentar les sol·licituds de preinscripció al Programa de Formació i Inserció del Pla de Transició al Treball de la Seu d'Urgell per al curs 2019-2020. Concretament s'ofereix a nois i noies d'entre 16 i 21 anys -que no tinguin el graduat en educació secundària obligatòria- la formació professional en el perfil d'auxiliar en vendes, oficina i atenció al públic, segons informà ahir l'Ajuntament de la Seu d'Urgell.

## Les Borges acull la Festa Major del Terrall demà

En el marc de les propostes culturals de maig de les Borges Blanques, tindrà lloc aquest diumenge la XVI Festa Major del Terrall i Pas de l'Equador. Una celebració pensada per a petits i grans que comptarà amb més d'una desena d'activitats per a tots els públics.

Així doncs, aquest diumenge tindrà lloc un campionat de pesca organitzat per l'associació Pescarrames. La jornada festiva començarà a les 10 hores del matí.

# Les excavacions del Túnel de Tres Ponts avancen a una velocitat de 10 metres al dia

## El massís de roca calcària no permet anar més depressa en aquests moments de l'obra

CARME QUINTANA  
@CarmeQuintanaPr

Lleida

El Túnel de Tres Ponts, a la carretera C-14, a l'Alt Urgell, transcorrerà per l'interior d'un massís de roca calcària i en aquests moments d'acord amb les característiques geològiques i geotècniques del terreny els avenços pel que fa a la perforació solament poden ser al dia d'entre 8 i 10 metres totals entre les dues boques, segons ha informat la Conselleria de Territori de la Generalitat de Catalunya.

Actualment es porten excavats des de la boca sud 351 metres mentre que des de la boca nord s'ha avançat en 208.

El nou túnel tindrà una longitud de 1,3 quilòmetres i persegueix evitar el pas per un tram especialment sinuós del congost de Tres Ponts.

### MILLORA ENTRE ORGANYÀ I MONTANT DE TOST

L'obra de la galeria d'emmarca en el projecte de millora de la C-14 en un tram d'uns tres quilòmetres de longitud entre Organjà i Montant de Tost. La C-14 en aquest punt discorre per un te-

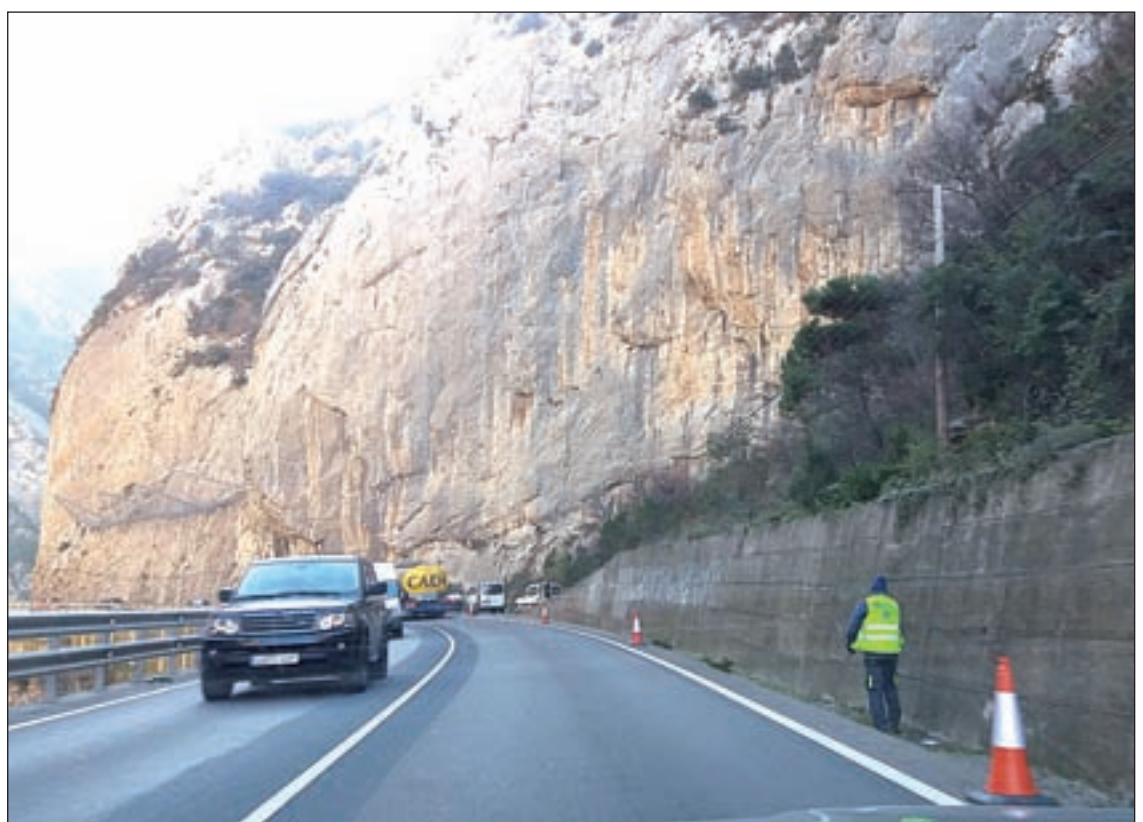


FOTO: ACN / El nou túnel, de 1,3 quilòmetres, travessarà aquest massís de roca calcària

reny accidentat a través de l'esmentat congost, a la vall del riu Segre, a l'Alt Urgell. Cal recordar que la C-14, corredor que connecta la Plana de Lleida amb l'Alt Urgell, la Cerdanya i el Principat d'Andorra, soporta un trànsit de 6.344 vehicles al dia. Les obres de perforació obliguen a fer talls de

trànsit puntuals en el moment de les detonacions i posterior comprovació del massís, d'entre 5 i 10 minuts de durada. La perforació es realitza mitjançant voaldures es realitza amb càrrega d'explosius i detonació; després es fa la inspecció del front d'excavació i de la carretera, seguidament el desenrunat del

material i posteriorment execució del sosteniment de la tipologia que s'escaigui segons la zona del massís. Hi ha uns sismògrafs instal·lats que registren la velocitat de propagació de la vibració a través del terreny per comprovar que els valors es troben dins dels llindars admissibles.

## Acord per la gestió integral de l'àmbit de les emergències a l'Aran

Després de tres anys de llargues negociacions el passat dia 6 de maig a la reunió de la Comissió Bilateral Govern de la Generalitat-Conselh Generau d'Aran es va assolir l'acord d'ampliació del finançament per fer realitat el nou model de gestió d'Emergències a l'Aran.

L'estructura ja creada en aquests darrers mesos, anomenada Pompièrs e Emergències,

aglutina els serveis de Transport Sanitari, Prevenció i Extinció d'Incendis, Rescats en Muntanya i Protecció Civil, per tant un model singular de gestió integral de les emergències a l'Estat Espanyol.

Una de les principals dificultats ha estat el finançament d'aquesta estructura pel que fa a la cartera de la Prevenció i Extinció d'incendis i Salvaments.



FOTO: CGA / Imatge de la comissió bilateral Generalitat-Conselh Generau