

LOCAL\_ La Paeria impulsa la Zona de Baixes Emissions per donar protagonisme als vianants \_P8

COMARQUES\_ Normalitat i poca incidència de la jornada de vaga de ferrocarril de Renfe i Adif \_P13

ESPORTS\_ L'ICG Força Lleida aconsegueix un treballat triomf a Castelló (92-98) \_P24-25

# La **M**añana www.lamanyana.cat

85  
ANYS

DIRECTOR: F. GUILLAUMET

DISSABTE 10

FEBRER DE 2024

Any: LXXXVI · Núm: 29.440 · Preu: 1,70€

## Els tractors col·lapsen les vies d'accés al Pirineu de Lleida

Més protestes dels pagesos, ara a la N-230, la C-14 i a l'Eix Pirinenc

També surten a la carretera d'Agramunt i Guissona per anar a Tàrrrega

Quatre cooperatives demanen la baixa de socis de la FCAC



FOTO\_ Núria García Concentració de pagesos a Tàrrrega, on ahir es va fer una marxa lenta de tractors

P.3-4

### La Paeria avança una setmana la inauguració del Museu Morera

El grup municipal d'ERC va alertar que la data del 20 d'abril (plantejada inicialment), s'enca-

valcava amb període preelectoral de les europees i la Paeria ha canviat la data al dia 13. \_P29

### Absolts els dos policies acusats de torturar un lleidatà a la Pineda

L'Audiència de Tarragona ha absolt els dos policies locals de Vila-seca acusats d'assassinat

en grau de temptativa i tortures greus a un lleidatà suposadament apallissat el 2013. \_P11

# ILerDent *en bones mans!*

PERIODONCIA  
AMB LÀSER  
DE DÍODE



QUADRE MÈDIC  
ESPECIALITZAT PER  
ÀREES CLÍNiques

973 28 11 11  
C/ Germanetes 2  
25002 Lleida

PROMOS  
www.ilerdent.com



# Una nova protesta dels pagesos complica els accessos al Pirineu

La plataforma 6-F crida a col·lapsar avui els accessos a Madrid i la mobilització té com a objectiu arribar a Ferraz

NÚRIA CASTELLS / ACN  
Lleida

Una nova tractorada de pagesos i ramaders va complicar els accessos ahir a les carreteres que porten al Pirineu i també a la C-14 entre Tàrraga i Guissona. Les mobilitzacions van provocar trànsit lent amb aturades a Ponts i Oliana, a la C-13, a Tremp i Salàs de Pallars, a l'N-230 i a les vies L-303, L-310 i L-313. En altres carreteres d'accés al Pirineu també hi va haver retencions a la C-13, a Castell de Mur i Salàs de Pallars, i a l'N-260, a Gerri de la Sal. La convocatòria es va fer a través de whatsapp i va sortir de la capital de l'Urgell a primera hora de la tarda per posar de manifest el malestar del sector aprofitant que hi ha l'operació sortida cap a la muntanya pel cap de setmana de Carnaval. A Ponent es van fer altres marxes lentes aprofitant l'operació sortida. Una d'elles a la Portella a la Portella.

Unes 200 persones van donar suport ahir al Pont de Suert a la tractorada i la lectura d'un manifest que una vintena de pagesos de la Ribagorça catalana i aragonesa van fer a Barcelona. Els pagesos van iniciar una marxa lenta a la sortida sud del Pont de Suert fins a la plaça de la confraria on van estacionar els tractors, van tallar el trànsit i van llegir un manifest reivindicatiu, que van lliurar als repre-



FOTO\_ Núria García Marxa lenta de tractors a la carretera C-14, al seu pas per Tàrraga, ahir al vespre



FOTO\_ACN / Núria Castells A l'esquerra, tractors al seu pas per Baró, i a la dreta marxa lenta per l'Alta Ribagorça



sentants polítics. Després, van començar una marxa lenta fins a Vilaller i Aneto seguint l'N-230 i provo-

Pagesos del Pont de Suert fan una marxa lenta fins a Vilaller

cant llargues cues de vehicles en sentit Vielha. Una quarantena de tractors de pagesos de la Cerdanya van obligar a tallar durant uns tres quarts d'hora el túnel del Cadí.

La plataforma 6-F va fer una crida a la "societat civil" perquè s'uneixi a les

protestes dels agricultors "mitjançant caravanes de vehicles que tallin el trànsit i els accessos a Madrid

Va haver retencions a la C-13, C-14, N-260, L-303, L-310 i L-313

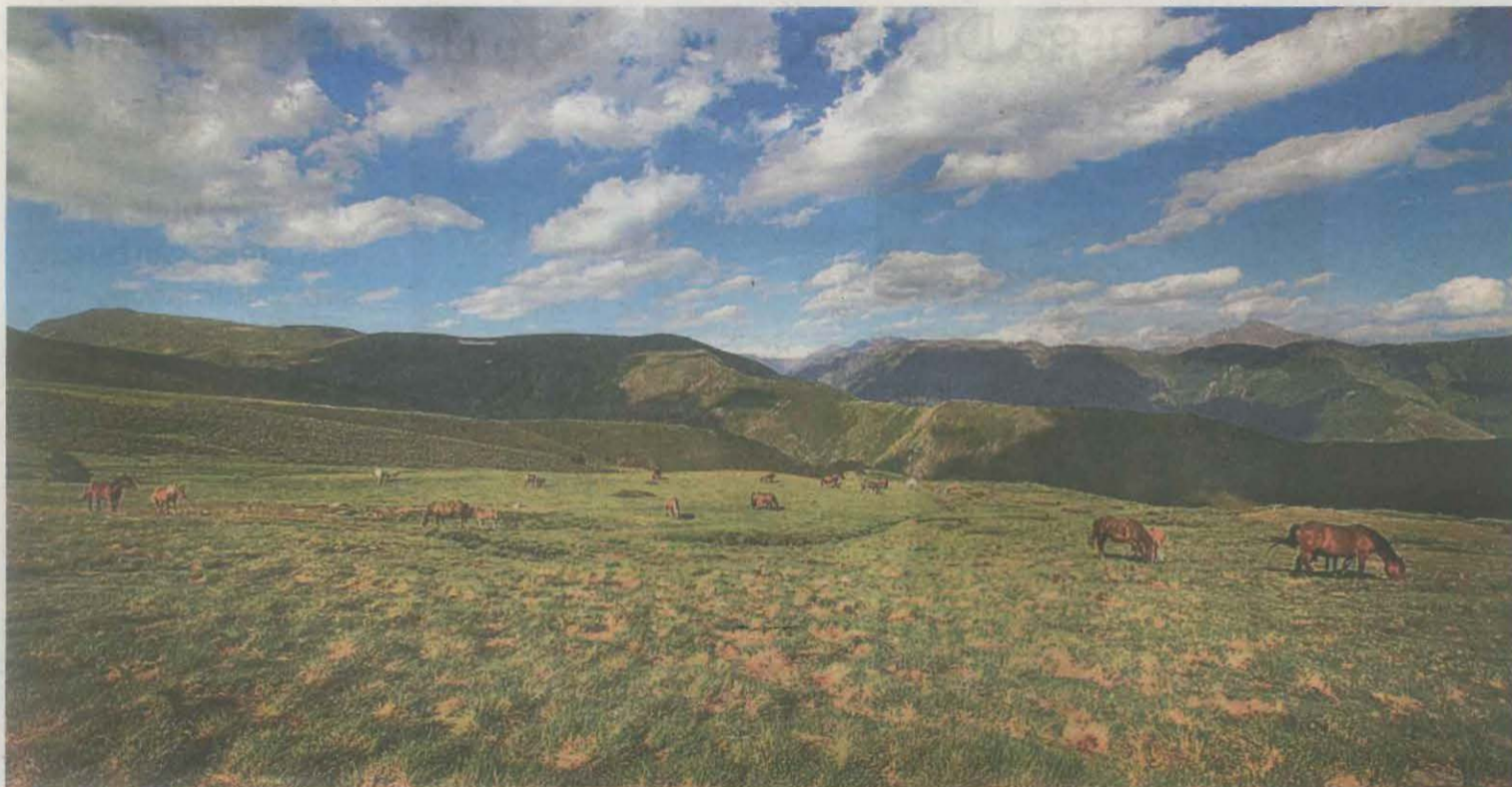
durant tota la jornada". La plataforma 6-F, que s'auto-determina "independent" i no segueix el calendari de mobilitzacions de les organitzacions agràries, combina missatges en defensa dels agricultors amb proclames contra el govern de Pedro Sánchez.



## COMARQUES

# Arrenca un projecte per repensar la ramaderia intensiva al Pirineu

El Parc Natural de l'Alt Pirineu i la UAB participen en aquesta iniciativa que vol consensuar un nou model



ACN  
Llavorsí

El Parc Natural de l'Alt Pirineu va presentar ahir el projecte REPICA que vol ajudar a repensar la gestió de les pastures de muntanya i de la ramaderia extensiva a l'Alt Pirineu en el context del canvi climàtic. El projecte està liderat des del Departament de Ge-

ografia de la Universitat Autònoma de Barcelona i coordinat conjuntament amb l'Observatori de Recerca del Parc Natural de l'Alt Pirineu. El projecte, que compta amb un pres-

■ El pla compta amb un pressupost de més de 350.000 euros

supost de 354.376,4 euros, s'executarà durant el període 2024-2026 i vol promoure un model de ramaderia extensiva de consens, exportable a altres zones de muntanya amb condicions similars a les de l'Alt Pirineu.

A l'alta muntanya, els canvis socioeconòmics de les darreres dècades han comportat l'abandona-

FOTO\_ ACN Ramaderia extensiva a la zona de Campirme, al Parc Natural de l'Alt Pirineu

ment de l'activitat ramadera tradicional en indrets de més difícil accés mentre que, en d'altres, han suposat una intensificació de la pressió ramadera que pot comprometre l'estat de conservació dels ecosistemes. Aquesta situació,

juntament amb els impactes derivats del canvi climàtic, ha creat la necessitat d'actualitzar el model de gestió de ramaderia extensiva a l'alta muntanya. Això ha de permetre fer-la més sostenible a llarg termini i vetllar alhora pel manteniment de la biodiversitat i el paisatge, per a millorar la productivitat de les pastures i per a incrementar la capacitat d'embornal de carboni del sòl, amb els consegüents efectes de mitigació del canvi climàtic i beneficis per la salut pública.

El projecte preveu analitzar els impactes del clima i l'ús del foc en les societats ramaderes des de la prehistòria fins a l'actualitat per tal d'elaborar un model d'evolució espaciotemporal de l'activitat ramadera segons el context climàtic i socioeconòmic de cada moment del passat. Crear indicadors per avaluar l'estat de conservació dels espais oberts de muntanya i la capacitat dels ecosistemes d'ús agroramader d'adaptar-se i contribuir a mitigar el canvi climàtic, és un dels aspectes que analitzarà el projecte REPICA, així com analitzarà la qualitat atmosfèrica del Pirineu tenint en compte les emissions derivades dels incendis i cremes prescrites per a la recuperació de pastures, per garantir la qualitat de la salut humana i ambiental.

## Isona comença a esterilitzar tota una colònia de més de 150 gats de carrer

Isona, al Pallars Jussà, en un sol any ha passat de tenir un cens de 50 gats de carrer a més de 150. Aquest fet s'ha convertit en un problema per la població i l'Ajuntament ha decidit posar-hi fre amb una campanya d'esterilització que ha començat aquesta setmana. Paral·lelament, es crearan tres punts d'alimentació

al poble per concentrar els animals en un mateix indret. A altres nuclis del municipi com Conques també hi ha colònies de gats que també s'esterilitzaran. Aquestes accions suposaran per l'Ajuntament d'Isona i Conca Dellà uns 20.000 euros. L'instint caçador d'aquests animals fa que ecològicament sigui un problema

perquè cacen ocells, rèptils o amfibis de tota mena, segons Miquel Arilla, cap dels Agents Rurals del Pallars Jussà. Jeannine Abella, alcaldessa d'Isona, va explicar que costarà revertir aquesta situació donat que solament que quedi un gat sense esterilitzar ràpidament creixerà altre cop la colònia.



FOTO\_ ACN Mitja dotzena de gats a d'Isona, al Jussà