

## » Comarques

# Tractors col·lapsen el centre de Tremp per reclamar solucions

Els pagesos tallen avui l'AP-2 i l'A-2, a Soses i Tàrrega, l'A-22, a Almacelles, la C-14, a Bassella, l'N-260, a Vilaller i la C-16 a Alfarràs

ACN  
Tremp

Una quinzena de tractors van tallar ahir la C-13, davant de la delegació del Govern de l'Alt Pirineu i Aran a Tremp. Als tractors s'hi va unir un centenar de pagesos vinguts de diferents comarques del Pirineu per reclamar mesures per l'agricultura i ramaderia de l'Alt Pirineu.

El manifest consensuat entre tots els representants del Pirineu l'han entregat al delegat del Govern. Entre les catorze mesures que reclamen destaca una nomenclatura per al departament sense "eufemismes" i volen que es torni a dir Departament d'Agricultura, Ramaderia i Pesca. Prou burocràcia, solucions reals pels danys i problemes sanitaris associats a la fauna salvatge o prioritat en l'ús de l'aigua són altres de les reclamacions dels pagesos. El manifest que porta per títol 'Sense pagesia no hi ha Pirineu!' reclama una legislació i ajuts adaptats a cada territori i una revisió del Pla Estratègic de la PAC perquè diuen els pagesos que sense sostenibilitat econòmica no hi ha sostenibilitat ambiental.

Els pagesos també reclamen un reconeixement i compensació pels serveis ecosistèmics i paisatgístics de la ramaderia de muntanya i més recursos per perseguir la competència deslleial, així com una Llei de la Cadena Ali-



FOTO\_ACN Tractors aturats a la C-13 davant la delegació del Govern al Pirineu

mentària funcional amb preus justos i prou abusos de la gran distribució.

Avui, els pagesos i ramaders lleidatans duran a ter-

me noves protestes per fer sentir el seu malestar amb tallers previstos a l'AP-2 i l'A-2, a l'altura de Soses i Tàrrega, l'A-22, a Almace-

lles, i les carreteres C-14, a Bassella, l'N-260, a Vilaller, i C-16 a Alfarràs, segons va donar a conèixer ahir la Plataforma Pagesa.

**Asaja diu que les polítiques agràries els "ofeguen"**

El president d'Asaja Lleida, Pere Roqué, va carregar ahir des de Madrid contra les administracions autonòmiques, estatals i europees per "la ineficàcia i la falta de voluntat política per acabar amb les polítiques agràries que ofeguen el sector". Roqué va dir que "la Generalitat no està fent els pagaments que pertocarien a totes les zones, Agricultura no ha acabat de posar tots els punts en la reforma de la PAC".

## Planas insta a "accelerar" els canvis legislatius

El ministre d'Agricultura, Luís Planas, va reclamar ahir a la Comissió Europea que presenti una "proposta legislativa urgent" per reduir les exigències als agricultors per rebre les ajudes de la Política Agrària Comuna (PAC). A l'arribada a la reunió de ministres d'Agricultura de la UE, Planas va demanar



FOTO\_EFE Agricultors protestant ahir a Brussel·les, on es van reunir ministres d'Agricultura de la Unió Europea

"accelerar" els canvis legislatius perquè aquesta reduïda de les exigències

es pugui aprovar aquesta legislatura. En cas que no es pugui fer a nivel euro-

peu, el ministre espanyol va demanar a Brussel·les que doni als 27 "el marge de flexibilitat necessari" perquè siguin els estats qui puguin prendre "les mesures necessàries".

Va reclamar "contundència i consistència" a Brussel·les i va defensar la necessitat d'impulsar un "nou gran pacte europeu pels agricultors i el medi rural". A més, va defensar la necessitat de tirar endavant les mesures de reducció de les exigències mediambientals als agricultors.



# La Seu crearà sis noves naus industrials per acollir empreses

El ple aprova la modificació urbanística de l'antic càmping En Valira que fa possible ubicar la fabrica de la cooperativa Cadí

**REDACCIÓ**  
**La Seu d'Urgell**

L'Ajuntament de la Seu d'Urgell va aprovar ahir en el ple una modificació del planejament a la zona de l'antic càmping En Valira i dels prats al costat de la rotonda de la carretera d'Andorra, per tal de donar resposta a la demanda de sòl industrial i logístic, cosa que permetrà la construcció de la nova fàbrica de la cooperativa Cadí.

La modificació preveu alhora la creació de 6 parcel·les d'ús industrial i de serveis amb una superfície aproximada de 22.000 m<sup>2</sup>



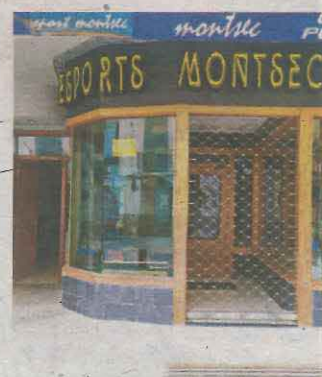
**FOTO\_ Aj. Seu d'Urgell** Terrenys situats entre la rotonda d'Andorra i el riu Valira, a la Seu d'Urgell

que podran acollir diferents iniciatives empresarials, ampliant els negocis existents o la implantació de noves empreses, amb

la consegüent creació de nous llocs de treball, va explicar el consistori alturgellenc. La modificació no inclou l'activitat de comerç

alimentari, donant compliment al compromís de fomentar les activitats comercials de tipus alimentari i altres al centre de la ciutat, tal com es va comprometre l'actual equip de govern.

D'altra banda, L'Oficina Jove de l'Alt Urgell (OJAU) obre avui les inscripcions per l'oferta formativa Pack Lleure Primavera 2024 que inclou el curs de monitor i el de premonitor de lleure i el curs de monitor de menjador, transport escolar i de manipulació d'aliments. El tràmit es pot fer des del web de l'Ajuntament.



**FOTO\_ Aj. Tremp** La jornada es farà el pròxim 4 de març

## Portes obertes a set locals comercials de Tremp

L'ajuntament de Tremp celebrarà una jornada de portes obertes de locals comercials, que tindrà lloc el 4 de març i en la qual es mostraran un total de set locals. És una prova pilot per mostrar a emprenedors els establiments disponibles del nucli històric.

LA MAÑANA JCA CINEMES

**DUNE**

PARTE DOS

LA LARGA VIDA A LOS GUERREROS

3 NOVIEMBRE

## La Mañana et convida al cinema

Sessió especial d'estrena per als subscriptors del diari et regalem entrades

Com participar?

Enviant un correu electrònic a [sorteig@lamanyana.cat](mailto:sorteig@lamanyana.cat) especificant que és per l'estrena de la pel·lícula 'DUNE. PARTE DOS'

Ens dius el teu nom, DNI i el nombre d'entrades que necessites.

**Dia de l'estrena:**

**Divendres, 1 de març als cinemes JCA d'Alpicat**



Oferta vàlida fins que s'exhaureixin les invitacions